

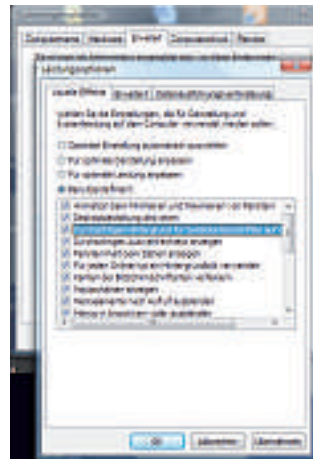
In dieser Rubrik finden Sie Antworten auf Ihre Fragen rund um die IT. Mailen Sie uns Ihre Fragen mit dem Betreff «Sysdata hilft» an [mpluess@sysdata.ch](mailto:mpluess@sysdata.ch). Unsere kompetenten Partner bei dieser Serie sind die Spezialisten der Firma in4U ([www.in4u.ch](http://www.in4u.ch)).

Hintergrund für Symbolunterschriften auf dem Desktop». Danach klicken Sie auf «O.K.».

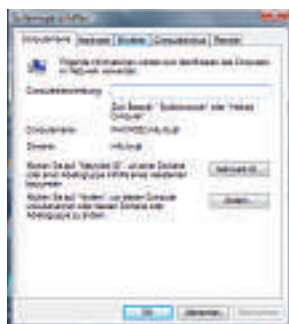
3. Nun wählen Sie «Grafik» und dort «Grafik auswählen».

**?** Wie kann ich das Feld vom Schriftzug der Desktop-Ikons durchsichtig werden lassen?

1. Klicken Sie rechts auf den «Arbeitsplatz» und öffnen Sie «Eigenschaften».
2. Öffnen Sie die Karteikarte «Erweitert».



4. Wählen Sie Ihre Grafik aus, die Sie als Hintergrund einrichten möchten.



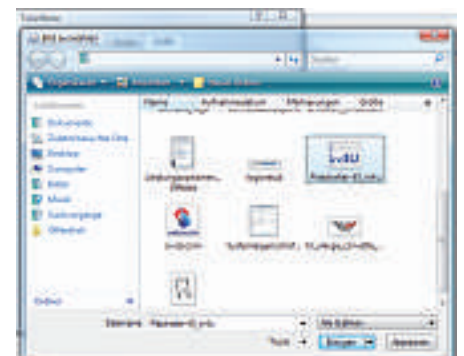
3. Danach klicken Sie auf «Einstellungen».

**?** Wie füge ich einen Hintergrund in ein E-Mail ein?

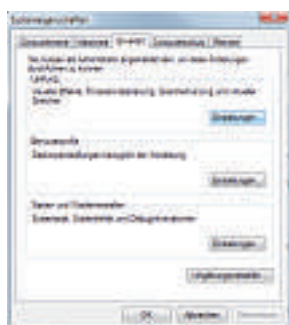
1. Klicken Sie als erstes den Reiter «Optionen» an.



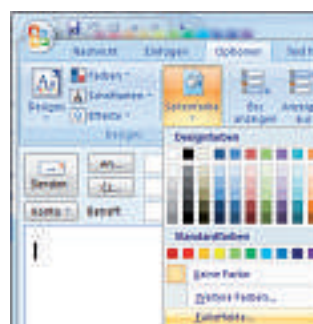
2. Danach wählen Sie «Seitenfarbe» aus und klicken dort «Fülleffekte» an.



5. Klicken Sie «einfügen» an, dann «O.K.» und schon ist Ihr Bild als Hintergrund eingerichtet.



4. Im Weiteren klicken Sie «Benutzerdefiniert» an und danach den Haken «Durchsichtigen



**?** Was sind die nützlichsten Tastenkombinationen im Windows Vista Explorer?

**!** Leider hat der Windows Vista Explorer nicht mehr den nützlichen Up-Button für einen schnellen Verzeichniswechsel. Allerdings gibt es in der Kombination mit der ALT-Taste nun einige nützliche Tastenkombinationen im Explorer.

Angenommen, Sie stehen im Explorer im folgenden Pfad:



Um nun sehr schnell eine Verzeichnisebene nach oben zu kommen, können Sie in diesem Beispiel auf «windows7faq» drücken. Sie können allerdings auch die Tastenkombination «ALT» + «Cursor hoch» drücken, dann wechselt der Explorer automatisch zu «windows7faq».



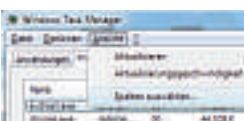
Um wieder zurück auf den alten Pfad «wp-images» zu wechseln, können Sie «ALT» + «Cursor links» drücken.

Es gibt aber noch weitere nützliche Tastenkombinationen im Explorer, die wir hier nachfolgend kurz auflisten:

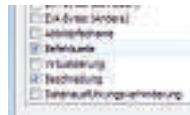
- **F4:** zeigt Drop-Down-Liste der Adresszeile
- **ALT + ENTER:** zeigt Eigenschaften der gewählten Datei/Ordner
- **F11:** wechselt zwischen Explorer-Vollbildmodus und Fenstermodus
- **STRG + Mausrad drehen:** wechselt die Grösse der Icons im Explorer

**?** Wie kann ich die Dateinamen der laufenden Prozesse anzeigen lassen?

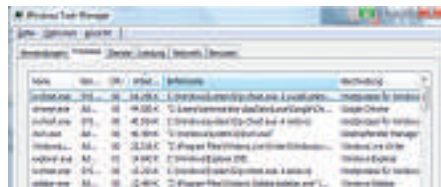
**!** Diese Funktion ist standardmässig nicht aktiviert, sie kann aber sehr leicht aktiviert werden. Starten Sie dazu den Taskmanager mit einem Klick der rechten Maustaste und wählen Sie dann «Task-Manager».



Wählen Sie anschliessend «Ansicht» und «Spalten auswählen». Danach erscheint ein weiteres Fenster, in dem Sie die gewünschten Felder auswählen können.



Das Feld «Beschreibung» ist standardmässig bereits aktiviert. Wählen Sie zusätzlich «Befehlszeile» aus und schliessen Sie das Fenster mit «O.K.». Danach sehen Sie im Taskmanager die gesamte Befehlszeile, wo Sie den Pfad des gewünschten Prozesses genau einsehen können.

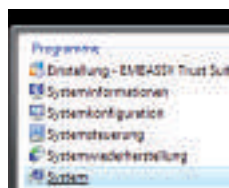


Sollte keine «Befehlszeile» bei einem Prozess angezeigt werden, so befindet sich die entsprechende Datei im Windows- bzw. Systemverzeichnis.

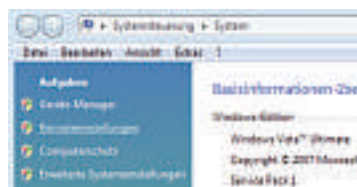
**?** Wie kann ich die Remote-Desktop-Verbindungen in Windows Vista aktivieren?

**!** Die Funktion «Remote Desktop» ist standardmässig unter Windows Vista deaktiviert. Remote-Desktop-Verbindungen sind für Fernwartungs- bzw. für einen Fernzugriff einzurichten. Sie können diese Funktion sehr einfach aktivieren, indem Sie Folgendes durchführen:

Tippen Sie im «Suchfeld» (Start) einfach «System» an, so erhalten Sie z.B. folgende Auswahlliste:



Wählen Sie daraufhin «System» und anschliessend wird die Systemverwaltung gestartet. Dort wählen Sie dann «Remote-Einstellungen».



Anschliessend sehen Sie folgendes Fenster, in welchem Sie die erforderliche Auswahl treffen:



Zunächst müssen Sie bei «Remoteunterstützungsverbindungen mit diesem Computer zulassen» ein Häkchen setzen. Wenn das Häkchen gesetzt ist, kann standardmässig der Administrator bereits eine Verbindung mit dem Computer herstellen.

Danach müssen Sie noch eine der folgenden Optionen wählen:

1. Keine Verbindung mit diesem Computer zulassen
2. Verbindungen von Computern zulassen, auf denen eine beliebige Version von Remotedesktop ausgeführt wird (weniger Sicherheit)
3. Verbindungen nur von Computern zulassen, auf denen Remotedesktop mit Authentifizierung auf Netzwerkebene ausgeführt wird (höhere Sicherheit)

Abschliessend können Sie über «Benutzer auswählen» definieren, welche Benutzer den PC per Remotedesktop fernsteuern dürfen. Bestätigen Sie Ihre Auswahl mit «O.K.» und danach sind Remoteverbindungen zulässig.

**?** Wie kann ich den Drucker-Menüpunkt im Vista-Startmenü anzeigen lassen?

**!** Diese Möglichkeit ist standardmässig unter Vista nicht mehr gegeben, Sie finden den Punkt «Drucker» nur noch in der Systemsteuerung.

Sie können dieses ändern, indem Sie Folgendes durchführen:

- Rechtsklick auf «START»
- Eigenschaften
- Reiter Startmenü
- Anpassen
- Auswahlpunkt «Drucker» aktivieren.
- O.K.
- O.K.

Danach ist die Option «Drucker» im Vista-Startmenü verfügbar.