

# Zusam

## Stiftung Aarhus Erfolg durch Zusammenarbeit

Es gibt Situationen im Leben, die nach raschen Änderungen oder Lösungen verlangen. Wie gut ist es, sich in solchen Situationen auf kompetente und zuverlässige Partner verlassen zu können. So geschehen bei der Stiftung Aarhus, die sich Ende letzten Jahres kurzfristig für eine neue Finanzsoftware entschieden hat. In Zusammenarbeit mit dem Lysser Outsourcing-Partner in4U AG gelang es der Asept Business Software AG, dass der Kunde Aarhus bereits im Januar 2008 produktiv mit der neuen Business-Software arbeiten konnte.



Die Stiftung Aarhus in Gümligen betreut körper-, geistig- und mehrfachbehinderte Kinder in einem Sonderschulheim mit 55 Plätzen. Die Förderung erfolgt in einem heilpädagogischen Umfeld, so dass auf die Möglichkeiten und Fähigkeiten eines jeden Einzelnen individuell eingegangen werden kann.

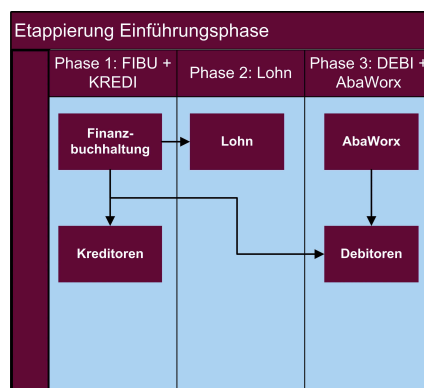
Des Weiteren unterhält die Stiftung Aarhus an vier verschiedenen Standorten im Raum Bern sechs Wohngruppen mit insgesamt 56 Plätzen für stark körper- und mehrfachbehinderte Erwachsene. Je nachdem, wie schwer die Behinderung ist, werden diese Erwachsenen einer Wohn- und Betreuungsgruppe, einer Wohn- und Beschäftigungsgruppe oder einer Wohngruppe zugeteilt. Letztere ist eine Wohngemeinschaft, in der eine möglichst selbständige Lebensform der Behinderten angestrebt wird.

1957 wurde der Verein Aarhus gegründet. Zu Beginn wurde eine Kindergartenklasse geführt. Zwanzig Jahre später konnte das Angebot mit dem Bau eines Schulheims vergrößert werden. 1983 bis 2002 kamen die sechs Wohngruppen dazu. 1996 wurde aus dem Verein Aarhus die Stiftung Aarhus. Das Ziel der Stiftung ist es, in den Behin-

derten Persönlichkeiten zu erkennen und diese in schulischer, erzieherischer, therapeutischer, pädagogischer und agogischer Hinsicht zu fördern, damit sie ein hohes Mass an Eigenständigkeit erreichen können.

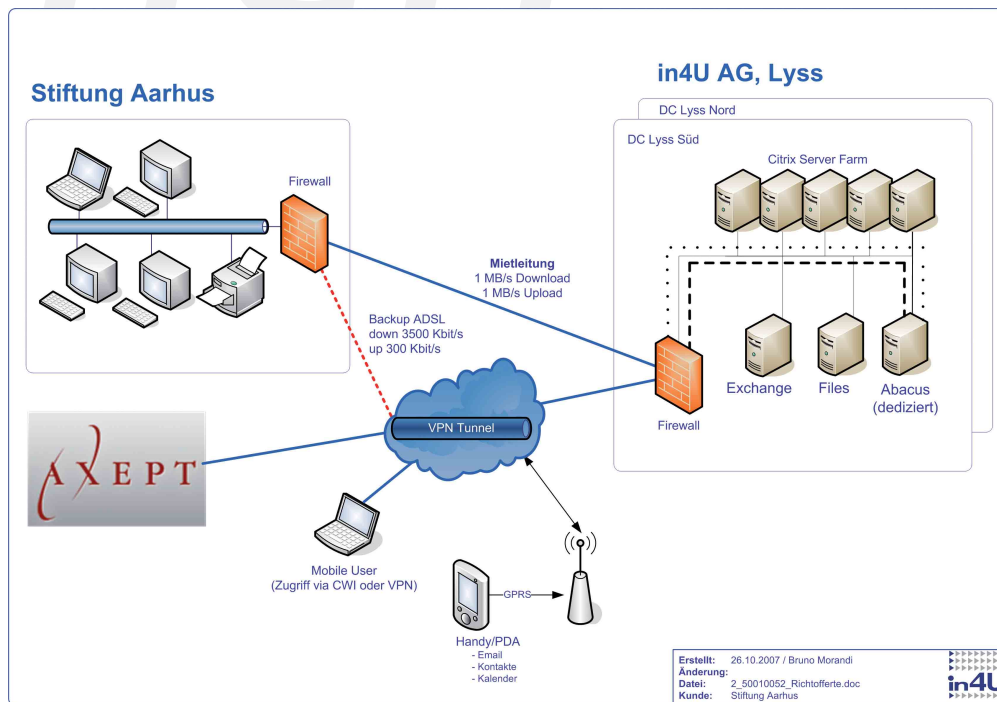
Eine ähnliche Eigenständigkeit suchte der Stiftungsrat auch im Herbst letzten Jahres zu erreichen, indem er beschloss, eine Neuausrichtung im Bereich der ERP-Lösung zu initialisieren. Die Buchhaltung sollte ab 2008 von der Stiftung selbst übernommen werden, wobei sie bei Bedarf in personeller und fachlicher Hinsicht von den Behindertenwerken Oberemmental BWO in Langnau unterstützt werden kann.

Auf Empfehlung der BWO wurde im Bereich Software die Asept Business Software AG ausgewählt. Als ABACUS-Vertriebspartnerin mit langjährigen Erfahrungen in der Heimbranche konnte Asept den Direktor der Stiftung Aarhus, Urs Wüthrich, für sich gewinnen – nicht zuletzt auch durch die ABACUS-Branchenlösung AxCare. Urs Wüthrich wiederum überzeugte danach den Stiftungsrat von der angebotenen Lösung. AxCare optimiert betriebliche Prozesse durch geeignete Informatik-Instrumente, damit auch zukünftig die optimale Pflege und Betreuung im Zentrum der Tätigkeiten stehen kann. Ausserdem soll der Ausbau des Pflegepersonals bei gleichbleibendem administrativen Einsatz möglich sein.



Projektetappierung

men-



#### IT-Infrastruktur Stiftung Aarhus

Zuerst war es wichtig, dem Kunden, der bis anhin noch nie mit ABACUS gearbeitet hatte, die zentralen Finanzmodule wie Finanz-, Kreditoren-, Debitoren- und Lohnbuchhaltung zur Verfügung zu stellen. Erst in einem zweiten Schritt wird geprüft werden, ob danach die AxCare-Lösung eingeführt werden soll. Mitte Oktober traf man sich das erste Mal und schon bald darauf wurde ein ambitionierter Fahrplan für die Einführung der Software festgelegt:

- Einführung der Finanz- und Kreditorenbuchhaltung per 7.1.2008
- Einführung der Lohnbuchhaltung per 20.1.2008 mit vorgängigem Test-Lohnlauf
- Einführung der Debitorenbuchhaltung und Fakturierung AbaWorX per 1.2.2008

Dank intensiver Mithilfe der Mitarbeiter der Stiftung Aarhus konnte der Zeitplan eingehalten werden. Hilfreich war, dass sich die verschiedenen Module in Etappen einführen liessen. Dadurch konnte wertvolle Zeit gewonnen werden.

Mitentscheidend für den Erfolg war aber auch die Zusammenarbeit mit der in4U AG in Lyss. Ohne deren rasche und unkomplizierte Bereitstellung der gesamten IT-Infrastruktur wäre es unmöglich gewesen, per Ende Januar die ersten Löhne auf dem ABACUS-System zu verarbeiten. Da die Hauptaufgabe einer Stiftung nicht im Betrieb einer eigenen IT-Infrastruktur liegen soll, war die Entscheidung, einem externen Partner das Vertrauen auszusprechen, schnell gefallen. in4U AG überzeugte dabei mit ihrem Angebot durch folgende Punkte:

- Datensicherheit und Datenschutz
- Netzwerksicherheit
- Sicherheit im Datacenter dank permanenter Überwachung, redundanter Anbindung an die Kommunikationsnetze
- Die IT-Infrastruktur ist auf dem neusten Stand, die technische Umsetzung liegt bei der in4U AG
- Kosten sind skalierbar und präzise budgetierbar
- Standardisierung der Software durch Outsourcing

Alle drei Seiten standen von Anfang an unter einem enormen Zeitdruck. Dazu kam noch erschwerend hinzu, dass verschiedene Mitarbeiter des Kunden die ABACUS-Software bis dahin nicht kannten und sie wegen dem Entscheid des Stiftungsrates, die Buchhaltung von nun an selber zu führen, entsprechend ausgebildet werden mussten. Weitere grosse Herausforderungen wie die Datenaufbereitung von 320 Lohnbezüglern in der ABACUS-Software folgten anschliessend. Dank der richtigen Einstellung konnte Schritt um Schritt das Projekt verwirklicht werden.

Der Erfolg der reibungslosen Einführung belegte aufs Neue, wie wichtig es für eine erfolgreiche Zusammenarbeit ist, auf gegenseitigem Vertrauen aufbauen zu können. ■

#### Urs Wüthrich, Direktor Stiftung Aarhus

*"Die unkomplizierte Zusammenarbeit mit den beiden Partnern in4U AG und Acept Business Software AG war wirklich beeindruckend. Und vor allem schätze ich es, dass Acept bereit war, das Risiko einzugehen, erst einen Vertrag zu unterschreiben, als praktisch alles schon fertig war. Dies zeugt vom Vertrauen in die Kunden. Chapeau!"*

arbeit



# Aarhus

## Axept Business Software AG

- 25 qualifizierte Mitarbeiter mit insgesamt mehr als 100 Mannjahren ABACUS-Erfahrung
- Unterstützung des gesamten ABACUS-Produktesortiments
- Kompetenz in Beratung und Engineering
- Umfassende Service-Level-Agreements
- Partner für Outsourcing-Lösungen
- Standorte in Bern, Zürich und Basel
- Permanente Hotline mit 2 Mitarbeitern
- Support in Deutsch und Französisch

## in4U AG

- 45 qualifizierte Mitarbeiter
- Führender Anbieter von Informatikleistungen
- Umfassende Service-Level-Agreements
- Kompetenter Servicedesk
- Support in Deutsch, Französisch und Englisch
- Zwei geografisch getrennte Datacenter
- Outsourcing

## ABACUS-Software bei Stiftung Aarhus

- Fakturierung AbaWorX 1 Benutzer
- Debitoren-/Kreditorenbuchhaltung 1 Benutzer
- Finanzbuchhaltung 4 Benutzer
- Lohnbuchhaltung bis 500 Mitarbeiter 1 Benutzer

## Stiftung Aarhus

Nussbaumallee 6  
CH-3073 Gümliigen  
[www.aarhus.ch](http://www.aarhus.ch)

Für Auskünfte zum beschriebenen Projekt wenden Sie sich an:



## Axsept Business Software AG

Grubenstrasse 109  
CH-3322 Urtenen-Schönbühl  
Tel. 0848 90 90 00  
Fax 0848 29 72 76

Ringstrasse 24a  
CH-8317 Tagelswangen  
Tel. 0848 90 90 00  
Fax 0848 29 79 88

[abs@axsept.ch](mailto:abs@axsept.ch)  
[www.axsept.ch](http://www.axsept.ch)



Axsept Business Software AG, Schönbühl  
Daniel Suter, Mitglied der GL / Partner  
[dsuter@axsept.ch](mailto:dsuter@axsept.ch)



## in4U AG

Werkstrasse 36  
CH-3250 Lyss  
Tel. 032 387 81 00  
Fax 032 387 81 11  
[info@in4u.ch](mailto:info@in4u.ch)  
[www.in4u.ch](http://www.in4u.ch)



Bruno Morandi, Mitglied der GL / Partner,  
[bruno.morandi@in4u.ch](mailto:bruno.morandi@in4u.ch)